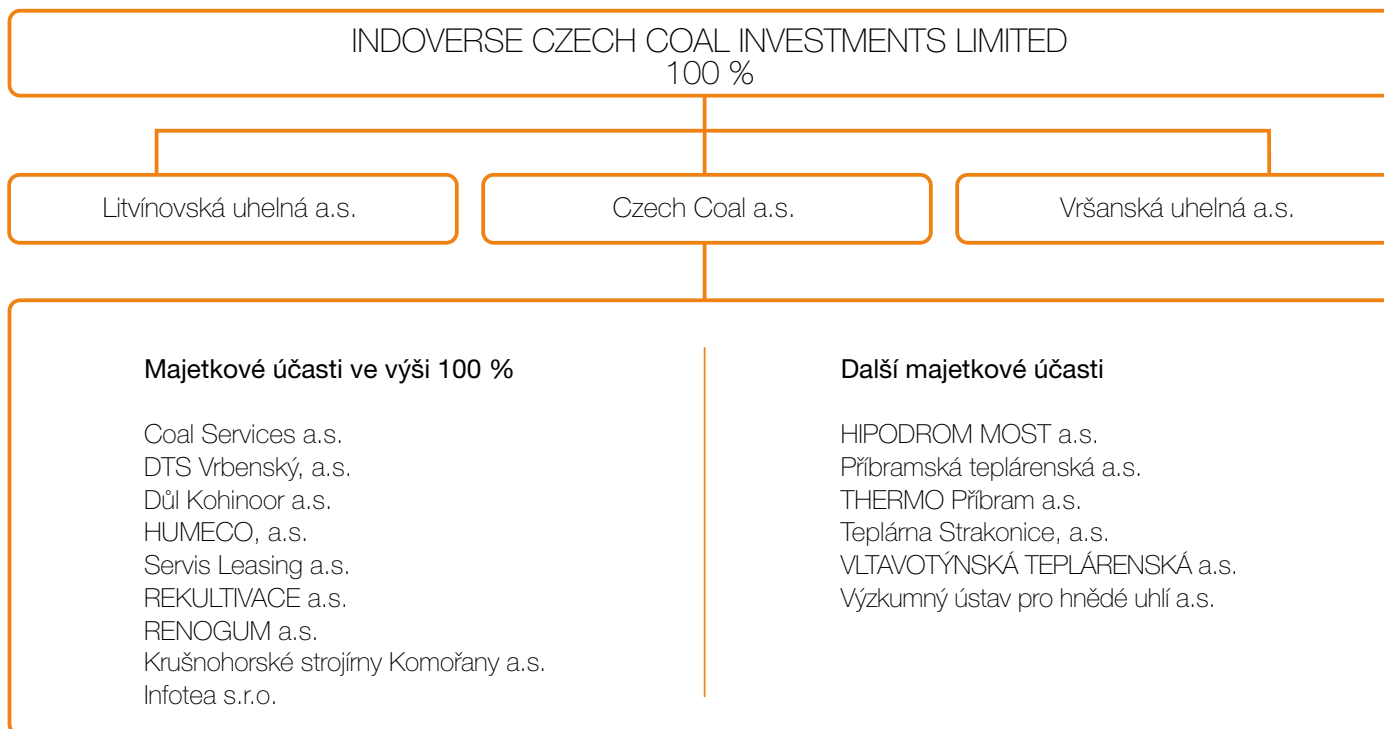


Organizační schémata a výkonné vedení společností skupiny Czech Coal, 2011

- Vlastnická struktura skupiny Czech Coal k 1. 5. 2011
- Orgány hlavních společností skupiny Czech Coal
- Organizační struktury hlavních společností skupiny Czech Coal



Zjednodušené schéma vlastnické struktury Skupiny
s vybranými majetkovými účastmi k 1. 5. 2011



Czech Coal a.s.

Představenstvo k 1. 11. 2011

Tomáš Fohler, předseda představenstva
Luboš Pavlas, místopředseda představenstva
Jan Dienstl, místopředseda představenstva
Vladimír Šístek, člen představenstva
Zdeněk Fousek, člen představenstva

Dozorčí rada k 1. 11. 2011

Petr Antoš, předseda dozorčí rady
Helena Veverková, místopředseda dozorčí rady*
Pavel Tykač, člen dozorčí rady

** Členové dozorčí rady zastupující zaměstnance společnosti*

Výkonné vedení společnosti k 1. 11. 2011

Luboš Pavlas, ředitel společnosti
Vladimír Šístek, finanční ředitel
Petr Mrvík, personální ředitel
Alexander Musil, ředitel odboru nákupu a prodeje uhlí
Zdeněk Fousek, ředitel odboru nákupu a prodeje elektrické energie
Alena Janotková, ředitelka odboru strategických vztahů a komunikace
Vladimír Bílý, ředitel odboru speciálních projektů
Petr Voříšek, právní služby
Viera Vojtěchová, ředitelka odboru interního auditu a kontroly

COAL SERVICES a.s.

Představenstvo k 1. 11. 2011

Milan Krob, předseda představenstva
Ondřej Peroutka, místopředseda představenstva
Pavel Chyla, člen představenstva
Vladimír Souček, člen představenstva

Dozorčí rada k 1. 11. 2011

Eduard Česnek, předseda dozorčí rady
Vladimír Šístek, místopředseda dozorčí rady
Jiří Cingr, člen dozorčí rady*

** Členové dozorčí rady zastupující zaměstnance společnosti*

Výkonné vedení společnosti k 1. 11. 2011

Pavel Chyla, ředitel společnosti
Radomír Bernas, ekonomický ředitel
Vladimír Souček, ředitel výrobní podpory
Jiří Zogala, personální ředitel

Vršanská uhelná a.s.

Představenstvo k 1. 11. 2011

Tomáš Fohler, předseda představenstva
Vladimír Rouček, místopředseda představenstva
Milan Krob, místopředseda představenstva
Vladimír Šístek, člen představenstva

Dozorčí rada k 1. 11. 2011

Pavel Tykač, předseda dozorčí rady
Petr Antoš, místopředseda dozorčí rady
Lubomír Holý, člen dozorčí rady *

** Členové dozorčí rady zastupující zaměstnance společnosti*

Výkonné vedení společnosti k 1. 11. 2011

Vladimír Rouček, generální ředitel
Alena Adlerová, ekonomický ředitel
Petr Procházka, technický ředitel
Miroslav Borovský, výrobní ředitel
Petr Mrvík, personální ředitel

Litvínovská uhelná a.s.

Představenstvo k 1. 11. 2011

Tomáš Fohler, předseda představenstva
Petr Kolman, místopředseda představenstva
Luboš Krauskopf, místopředseda představenstva
Alexandr Musil, člen představenstva

Dozorčí rada k 1. 11. 2011

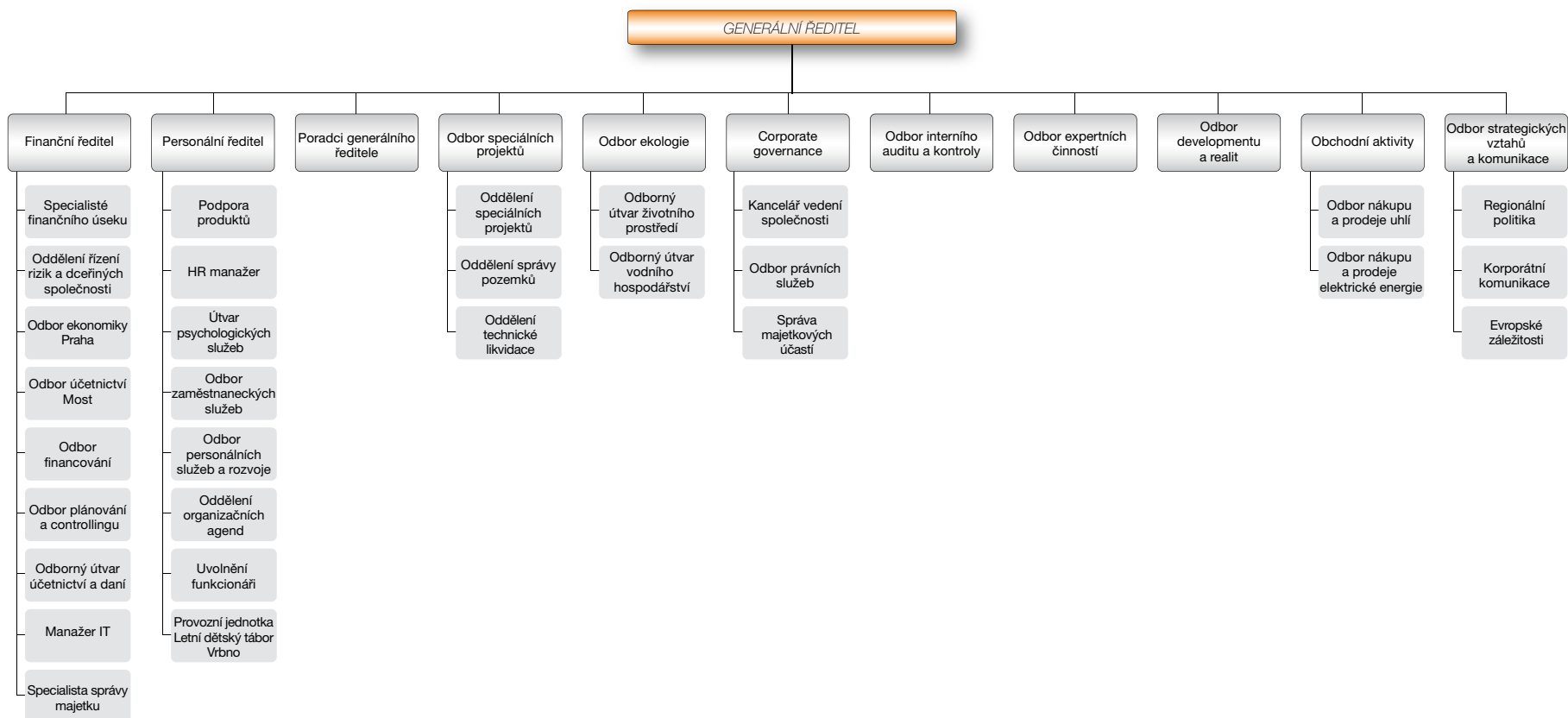
Petr Antoš, předseda dozorčí rady
Pavel Tykač, místopředseda dozorčí rady
Jaromír Franta, člen dozorčí rady *

** Členové dozorčí rady zastupující zaměstnance společnosti*

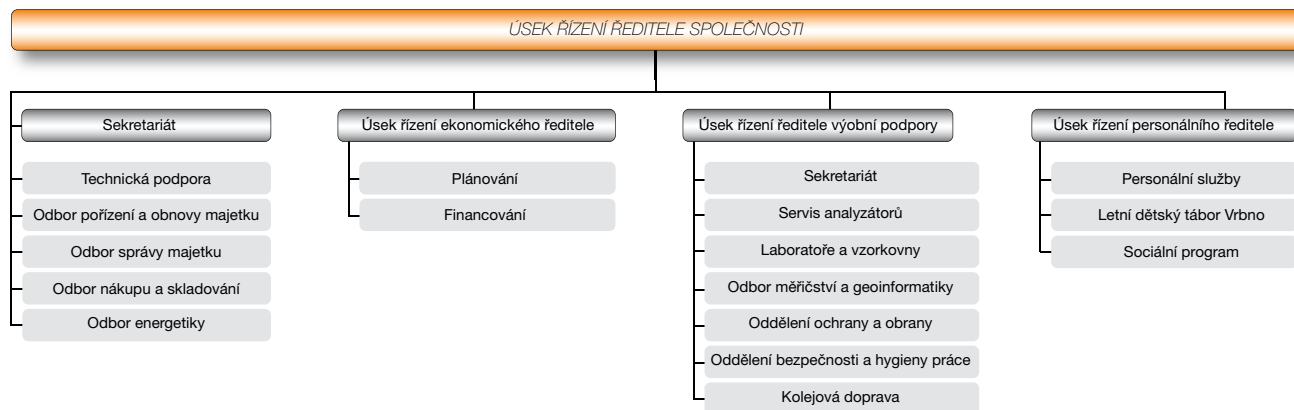
Výkonné vedení společnosti k 1. 11. 2011

Petr Kolman, generální ředitel
Jiří Kvěš, ekonomický ředitel
Pavel Kounovský, výrobní ředitel
Eva Suchoňová, personální ředitel

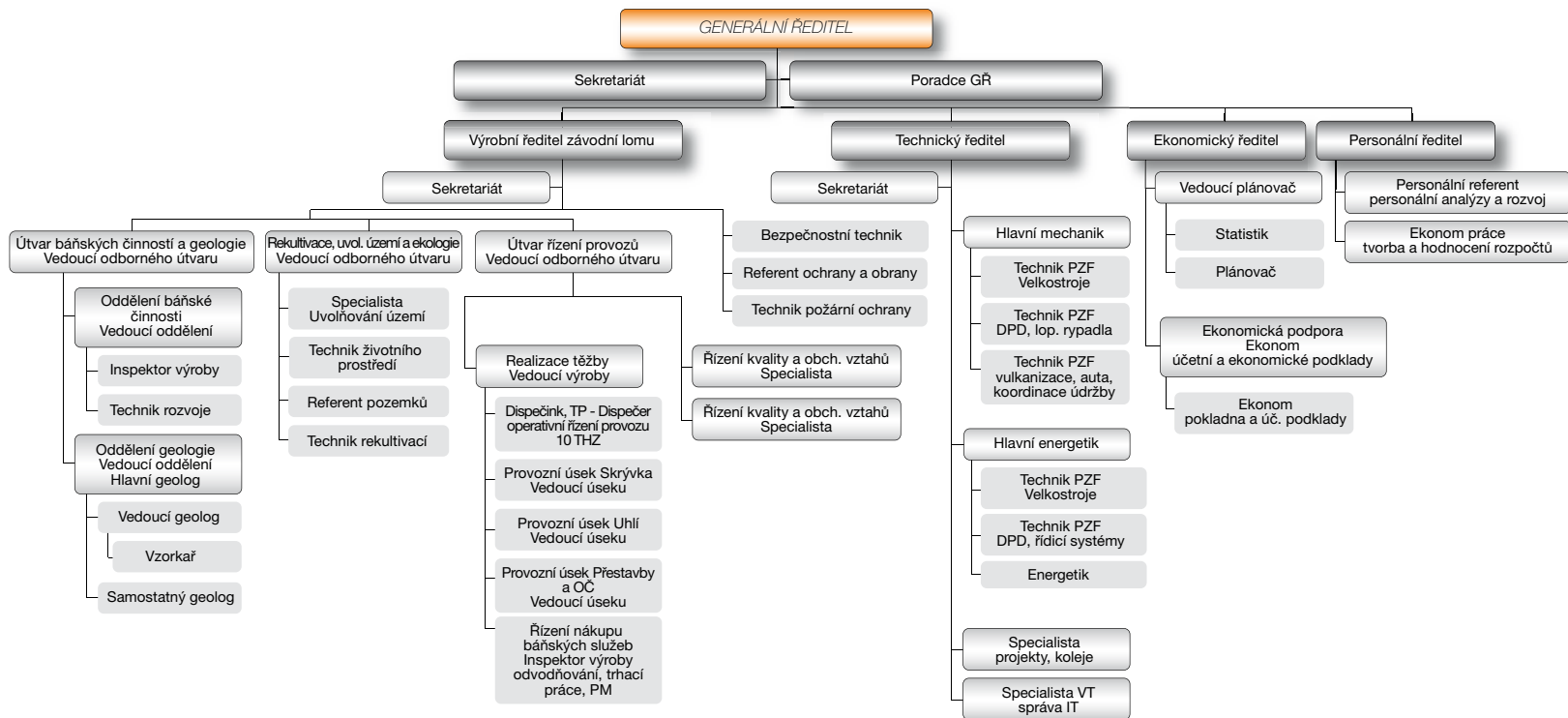
Organizační schéma Czech Coal a.s. k 31. prosinci 2010



Organizační schéma Coal Services a.s. k 31. prosinci 2010



Organizační schéma Vršanské uhelné a.s. k 31. prosinci 2010



Organizační schéma Litvínovské uhelné a.s. k 31. prosinci 2010

